

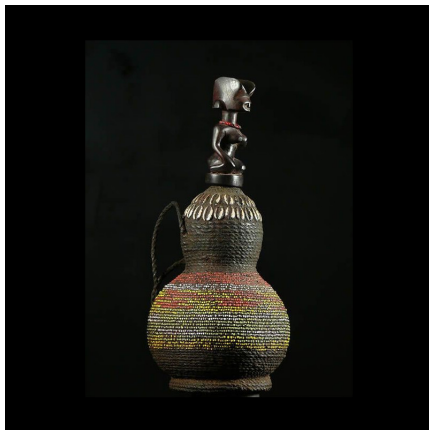
Certificat d'authenticité

Gourde a substances magiques ou medicinales - Kwere - Tanzanie

Résumé Ces gourdes sont généralement formées d'un corps végétal en calebasse (famille des cucurbitacées), recouvert ou non, soit de perlage, soit de cuir, soit de fibres végétales tressées. On y conservait des potions destinées aux rituels. Dans...

Caractéristiques

Ethnie :	Kwere
Pays d'origine :	Tanzanie
Zone de collecte :	Tanzanie, Dar es Salam
Ancienneté présumée :	entre 1970 et 1980
Matière principale :	cuir ou peau
Aspect de surface :	d'usage
Etat apparent :	très bon état
Etat de conservation :	dans son jus
Appartenance :	collecte in situ
Test laboratoire :	non testé
Hauteur, en cm :	27
Poids, en grammes :	360
Socle :	non



Certifié le 27 févr. 2021