

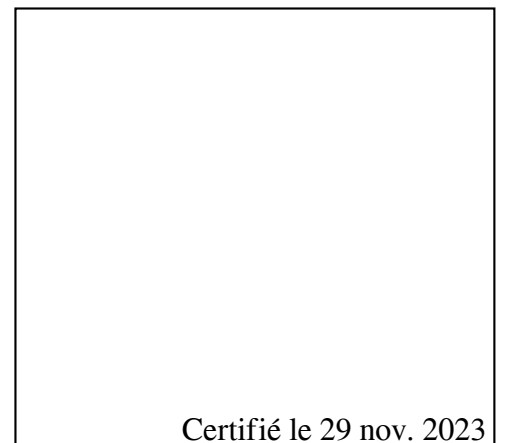
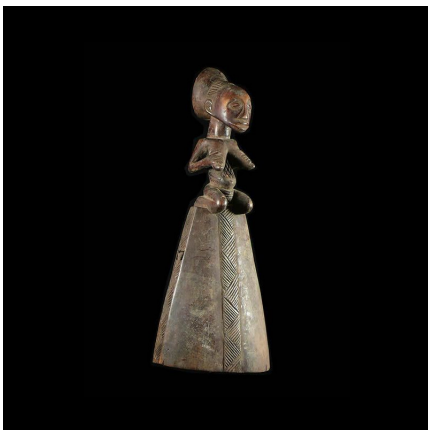
Certificat d'authenticité

Cloche Rituelle - Luba - RDC Zaire - Instruments de musique

Résumé Cloche ou gong rituel de l'ethnie Luba . Le corps du gong est composé de bois évidé, d'un centimètre d'épaisseur. Une barre trasversale permet la fixation d'un battant en bois en forme de goutte d'eau. Sur...

Caractéristiques

Ethnie :	Luba / Baluba
Pays d'origine :	Congo, Rép. Dém.
Zone de collecte :	Congo, Rép. Dém., Kinshasa
Ancienneté présumée :	entre 1970 et 1980
Matière principale :	bois
Aspect de surface :	d'usage
Etat apparent :	très bon état
Etat de conservation :	dans son jus
Appartenance :	collecte in situ
Test laboratoire :	non testé
Hauteur, en cm :	42
Poids, en grammes :	745
Socle :	non



Certifié le 29 nov. 2023