

## Certificat d'authenticité

### Cloche Rituelle - Luba - RDC Zaire - Instruments de musique

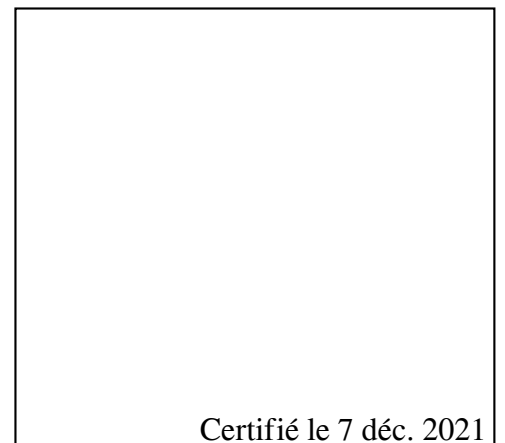
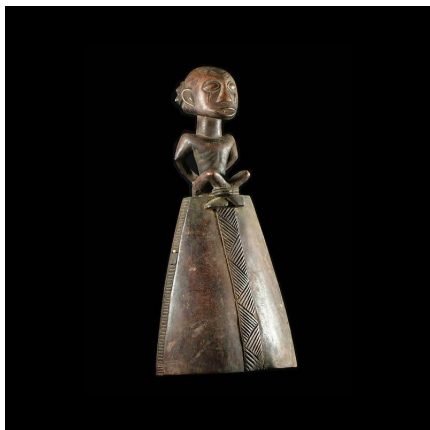
**Résumé** Cloche ou gong rituel de l'ethnie Luba . Le corps du gong est composé de bois évidé, d'un centimètre d'épaisseur. Une barre trasversale permet la fixation d'un battant en bois en forme de goutte d'eau. Sur...

---

#### Caractéristiques

<b>Ethnie :</b>	Luba / Baluba
<b>Pays d'origine :</b>	Congo, Rép. Dém.
<b>Zone de collecte :</b>	Congo, Rép. Dém., Kinshasa
<b>Ancienneté présumée :</b>	entre 1970 et 1980
<b>Matière principale :</b>	bois
<b>Aspect de surface :</b>	d'usage
<b>Etat apparent :</b>	très bon état
<b>Etat de conservation :</b>	dans son jus
<b>Appartenance :</b>	collecte in situ
<b>Test laboratoire :</b>	non testé
<b>Hauteur, en cm :</b>	37
<b>Poids, en grammes :</b>	790
<b>Socle :</b>	non

---



Certifié le 7 déc. 2021