

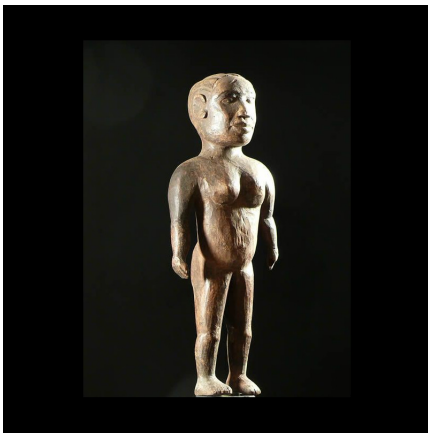
Certificat d'authenticité

Statue Cultuelle - Makonde - Tanzanie

Résumé Les premières sculptures Makonde connues représentaient des personnages féminins, que qui a longtemps laissé croire que les statues masculines n'existaient pas, ce qui est bien entendu inexact. Les sculptures sont de taille comprise entre 20 et...

Caractéristiques

Ethnie :	Makonde / Wamakonde
Pays d'origine :	Tanzanie
Zone de collecte :	Tanzanie, Dar es Salam
Ancienneté présumée :	entre 1960 et 1970
Matière principale :	bois
Aspect de surface :	d'usage
Etat apparent :	très bon état
Etat de conservation :	dans son jus
Appartenance :	collecte in situ
Test laboratoire :	non testé
Hauteur, en cm :	31
Poids, en grammes :	295
Socle :	non



Certifié le 7 déc. 2021