

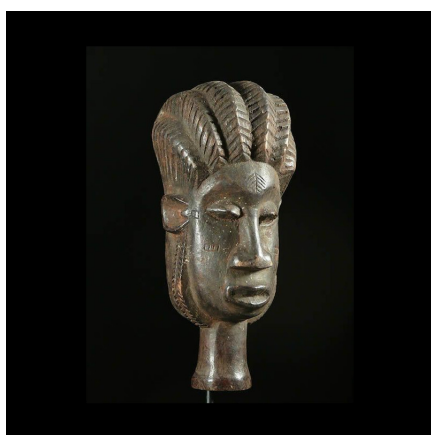
Certificat d'authenticité

Masque a poignee - Lulua - RDC Zaire

Résumé Pas d'informations précises sur ce masque provenant de l'ethnie Lulua. Bois dur, patine d'usage,...

Caractéristiques

Ethnie :	Lulua / Luluwa
Pays d'origine :	Congo, Rép. Dém.
Zone de collecte :	Congo, Rép. Dém., Kinshasa
Ancienneté présumée :	entre 1980 et 1990
Matière principale :	bois
Aspect de surface :	d'usage
Etat apparent :	très bon état
Etat de conservation :	dans son jus
Appartenance :	collecte in situ
Test laboratoire :	non testé
Hauteur, en cm :	24
Poids, en grammes :	405
Socle :	non



Certifié le 15 juin 2024