

## Certificat d'authenticité

### Coiffe Inhloko ancienne - Zoulou - Afrique du sud - Coiffes

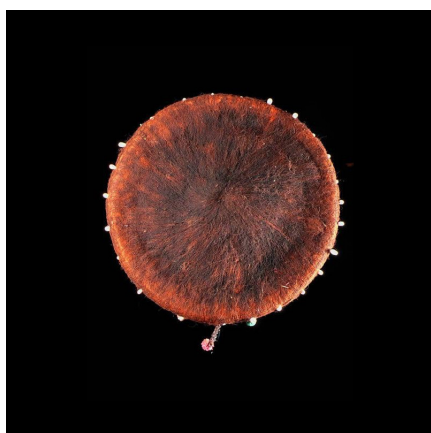
**Résumé** Les femmes Zoulou portent des chapeaux larges, appelés Isicholos (pl. izicholo), comme celui-ci, pour proclamer leur statut marital. Ces coiffes, comme tous les ornements perlés, étaient des signes distinctifs permettant de décoder le statut et...

---

#### Caractéristiques

<b>Ethnie :</b>	Zoulou / Zulu
<b>Pays d'origine :</b>	Lesotho
<b>Zone de collecte :</b>	Lesotho, Maseru
<b>Ancienneté présumée :</b>	circa 1950
<b>Matière principale :</b>	cheveux humains
<b>Aspect de surface :</b>	d'usage
<b>Etat apparent :</b>	très bon état
<b>Etat de conservation :</b>	dans son jus
<b>Appartenance :</b>	collecte in situ
<b>Test laboratoire :</b>	non testé
<b>Hauteur, en cm :</b>	42
<b>Poids, en grammes :</b>	1 000
<b>Socle :</b>	non

---



Certifié le 8 déc. 2024