

## Certificat d'authenticité

### Tambour double Mukupela - Ethnie Chokwe - Angola - Percussions

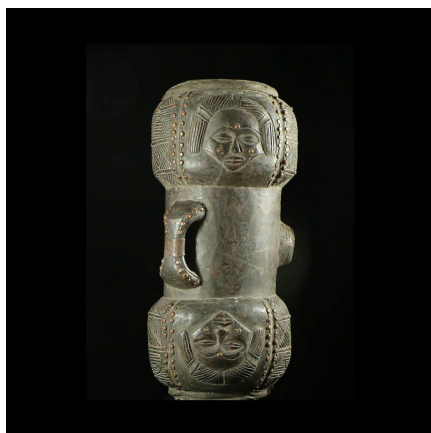
**Résumé** Tambour à deux peaux, en provenance de l'ethnie Chokwé . Notez les deux poignées de préhension et une excroissance en métal percée de trous. Pas d'autres indication sur cet instrument, richement orné de personnages et d'inserts en fils de cuivre et...

---

#### Caractéristiques

<b>Ethnie :</b>	Chokwe
<b>Pays d'origine :</b>	Angola
<b>Zone de collecte :</b>	Angola, Luanda
<b>Ancienneté présumée :</b>	entre 1950 et 1960
<b>Matière principale :</b>	bois
<b>Aspect de surface :</b>	d'usage
<b>Etat apparent :</b>	très bon état
<b>Etat de conservation :</b>	dans son jus
<b>Appartenance :</b>	collecte in situ
<b>Test laboratoire :</b>	non testé
<b>Hauteur, en cm :</b>	44
<b>Poids, en grammes :</b>	2 000
<b>Socle :</b>	non

---



Certifié le 15 oct. 2024