

## Certificat d'authenticité

### Reliquaire Bwiti - Kota / Shamaye - Gabon - Reliquaires cuivre

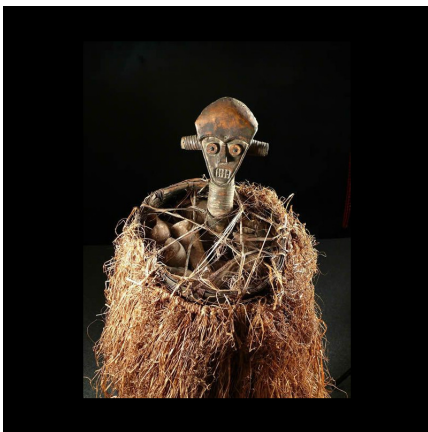
**Résumé** Provenance collection particulière. Les Kota ou Bakota (pluriel) , ainsi que les Mahongwé vivent à l'est du Gabon, et sont réputés pour leurs reliquaires. Initialement, les...

---

#### Caractéristiques

<b>Ethnie :</b>	Kota / Shamaye
<b>Pays d'origine :</b>	Gabon
<b>Zone de collecte :</b>	Gabon, Libreville
<b>Ancienneté présumée :</b>	entre 1950 et 1960
<b>Aspect de surface :</b>	d'usage
<b>Etat apparent :</b>	très bon état
<b>Etat de conservation :</b>	dans son jus
<b>Appartenance :</b>	ex collection particulière Europe
<b>Test laboratoire :</b>	non testé
<b>Hauteur, en cm :</b>	45
<b>Poids, en grammes :</b>	3000
<b>Socle :</b>	non

---



Certifié le 2 déc. 2022