

## Certificat d'authenticité

### Disques d'oreilles Iziqhaza - Zoulou - Afrique du Sud / Bostwana

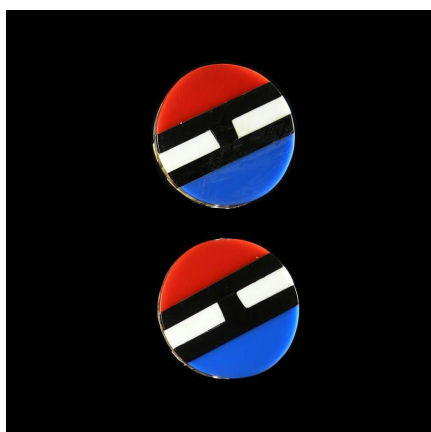
**Résumé** Ces parures d'oreilles, larges et circulaires, appelées Iziqhaza, se placent dans un trou ménagé dans le lobe des oreilles. Leur usage remonte au XIIe siècle après...

---

#### Caractéristiques

<b>Ethnie :</b>	Zoulou / Zulu
<b>Pays d'origine :</b>	Lesotho
<b>Zone de collecte :</b>	Lesotho, Maseru
<b>Ancienneté présumée :</b>	entre 1950 et 1960
<b>Matière principale :</b>	bois
<b>Aspect de surface :</b>	d'usage
<b>Etat apparent :</b>	très bon état
<b>Etat de conservation :</b>	dans son jus
<b>Appartenance :</b>	collecte in situ
<b>Test laboratoire :</b>	non testé
<b>Hauteur, en cm :</b>	6
<b>Poids, en grammes :</b>	66
<b>Socle :</b>	non

---



Certifié le 27 juil. 2024