

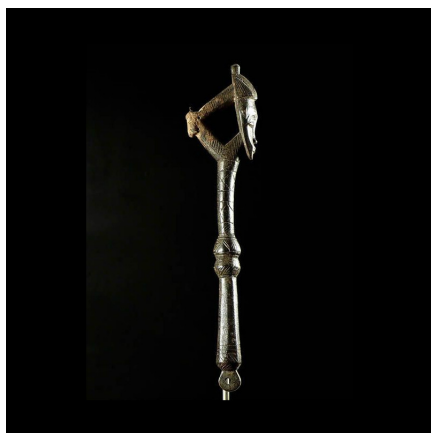
Certificat d'authenticité

Marteau de gong - Lawle - Baoule - Côte d'Ivoire - Divination

Résumé Les devins Baoulé utilisent ce type d'objet lors des rituels divinatoires, pour frapper des gongs en fer en forme de cloches. Le son frappé de manière régulière, produit un état de conscience favorable à une communication médiumnique avec les esprits que...

Caractéristiques

Ethnie :	Baoule / Baule
Pays d'origine :	Côte d'Ivoire
Zone de collecte :	Côte d'Ivoire, Yamoussoukro
Ancienneté présumée :	entre 1960 et 1970
Matière principale :	bois
Aspect de surface :	d'usage
Etat apparent :	très bon état
Etat de conservation :	dans son jus
Appartenance :	collecte in situ
Test laboratoire :	non testé
Hauteur, en cm :	40
Poids, en grammes :	159
Socle :	non



Certifié le 18 mai 2022