

## Certificat d'authenticité

### Appuie Nuque - Luba - RDC Zaire

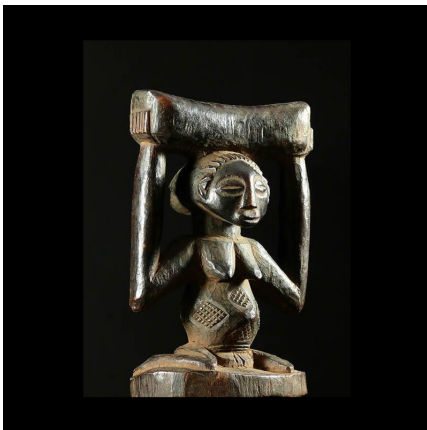
**Résumé** Ces objets étaient au départ destinés à protéger les coiffures élaborées de leur propriétaire (homme ou femme) durant la nuit. Mais au fil du temps, ils sont devenus aussi des objets de prestige et de pouvoir, posés sur les autels familiaux ou collectifs. Leur...

---

#### Caractéristiques

<b>Ethnie :</b>	Luba / Baluba
<b>Pays d'origine :</b>	Congo, Rép. Dém.
<b>Zone de collecte :</b>	Congo, Rép. Dém., Kinshasa
<b>Ancienneté présumée :</b>	entre 1960 et 1970
<b>Matière principale :</b>	bois
<b>Aspect de surface :</b>	d'usage
<b>Etat apparent :</b>	très bon état
<b>Etat de conservation :</b>	dans son jus
<b>Appartenance :</b>	collecte in situ
<b>Test laboratoire :</b>	non testé
<b>Hauteur, en cm :</b>	21
<b>Poids, en grammes :</b>	542
<b>Socle :</b>	non

---



Certifié le 16 mai 2022