

## Certificat d'authenticité

### Masque Cihongo - Chokwe / Tschokwe - Angola

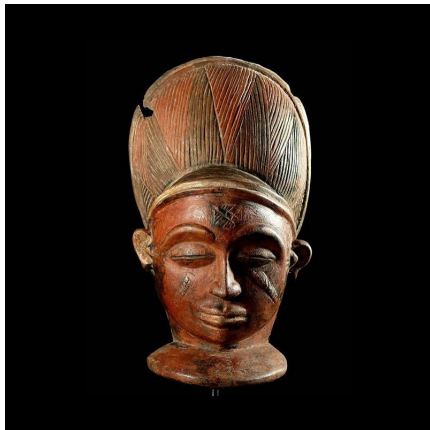
**Résumé** Le masque CIHONGO est le pendant masculin du masque PWO . Leur proximité stylistique...

---

#### Caractéristiques

<b>Ethnie :</b>	Chokwe
<b>Pays d'origine :</b>	Angola
<b>Zone de collecte :</b>	Angola, Luanda
<b>Ancienneté présumée :</b>	entre 1980 et 1990
<b>Matière principale :</b>	bois polychrome
<b>Aspect de surface :</b>	d'usage
<b>Etat apparent :</b>	très bon état
<b>Etat de conservation :</b>	dans son jus
<b>Appartenance :</b>	collecte in situ
<b>Hauteur, en cm :</b>	28
<b>Poids, en grammes :</b>	635
<b>Socle :</b>	non

---



Certifié le 18 mai 2021