

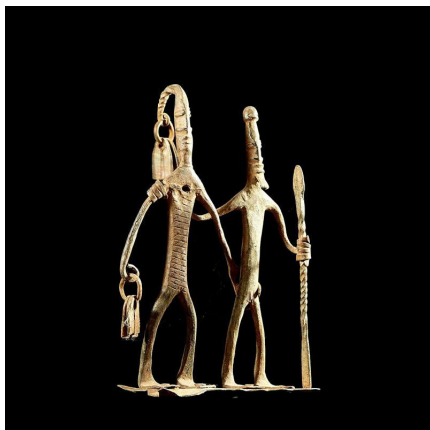
Certificat d'authenticité

Couple en fer noir - Bambara - Mali - Fer noir africain

Résumé Petit ensemble d'autel, une représentation d'un couple en fer noir. Les personnages semblent asexués, l'un tenant une lance, le second des clochettes.

Caractéristiques

Ethnie :	Bambara / Bamana
Pays d'origine :	Mali
Zone de collecte :	Mali, Bamako
Ancienneté présumée :	entre 1960 et 1970
Matière principale :	fer noir
Aspect de surface :	d'usage
Etat apparent :	très bon état
Etat de conservation :	dans son jus
Appartenance :	collecte in situ
Test laboratoire :	non testé
Hauteur, en cm :	24
Poids, en grammes :	643
Socle :	non



Certifié le 25 sept. 2022