

## Certificat d'authenticité

### Statue culturelle - Ewe / Fon - Togo / Benin - Statue africaines

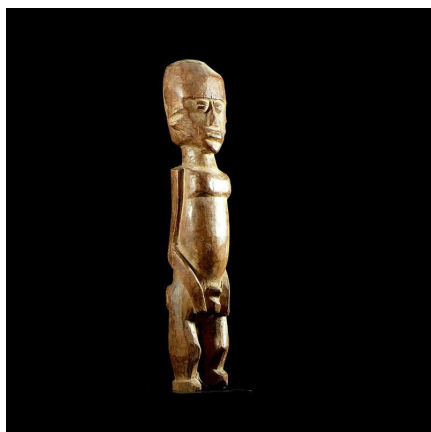
**Résumé** Provenance collection particulière Alain Chatenet Hormis le fait que cette statuette a été collectée à Porto Novo au Bénin , difficile d'en savoir plus sur sa provenance et son utilité. Sa...

---

#### Caractéristiques

<b>Ethnie :</b>	Ewe / Ehwe
<b>Pays d'origine :</b>	Togo
<b>Zone de collecte :</b>	Togo, Lomé
<b>Ancienneté présumée :</b>	entre 1950 et 1960
<b>Aspect de surface :</b>	d'usage
<b>Etat apparent :</b>	très bon état
<b>Etat de conservation :</b>	dans son jus
<b>Appartenance :</b>	ex collection particulière Europe
<b>Test laboratoire :</b>	non testé
<b>Hauteur, en cm :</b>	50
<b>Poids, en grammes :</b>	2100
<b>Socle :</b>	non

---



Certifié le 15 oct. 2024