

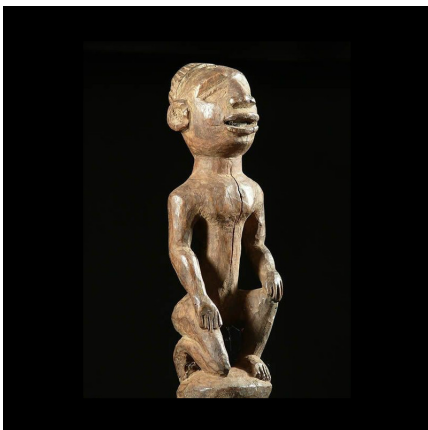
Certificat d'authenticité

Statue Cultuelle - Kongo / Vili - RDC Zaire

Résumé Statuette d'autel ancienne en bois dur. Patine d'usage. L'expression est belle, la bouche largement ouverte, le personnage est un genou à terre, les mains sur les cuisses... Si le style est un peu frustré, l'ancienneté reste excellente.

Caractéristiques

Ethnie :	Kongo / Vili
Pays d'origine :	Congo, Rép.
Zone de collecte :	Congo, Rép., Brazzaville
Ancienneté présumée :	entre 1960 et 1970
Aspect de surface :	d'usage
Etat apparent :	très bon état
Etat de conservation :	dans son jus
Appartenance :	collecte in situ
Test laboratoire :	non testé
Hauteur, en cm :	22
Poids, en grammes :	170
Socle :	non



Certifié le 31 janv. 2023