

## Certificat d'authenticité

### Singe m botumbo- Baoule - Cote d'Ivoire - Statuaire africaine

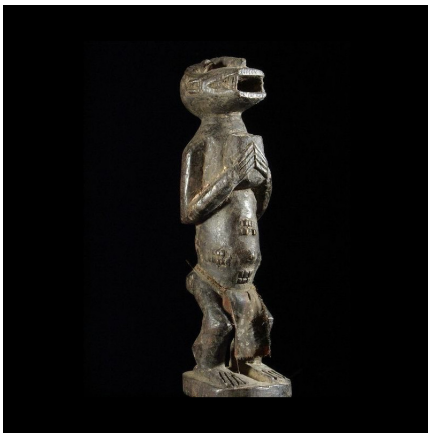
**Résumé** De manière générale, le monde agricole Baoulé vénère nombre de divinités agraires. Celles-ci sont toujours représentées par des personnages mi-homme, mi-bête. Le singe en est une. Sa posture est toujours la même : il se tient dans une...

---

#### Caractéristiques

<b>Ethnie :</b>	Baoule / Baule
<b>Pays d'origine :</b>	Côte d'Ivoire
<b>Zone de collecte :</b>	Côte d'Ivoire, Yamoussoukro
<b>Ancienneté présumée :</b>	entre 1950 et 1960
<b>Matière principale :</b>	bois
<b>Aspect de surface :</b>	d'usage
<b>Etat apparent :</b>	très bon état
<b>Etat de conservation :</b>	dans son jus
<b>Appartenance :</b>	collecte in situ
<b>Test laboratoire :</b>	non testé
<b>Hauteur, en cm :</b>	27
<b>Poids, en grammes :</b>	495
<b>Socle :</b>	oui

---



Certifié le 4 oct. 2022