

## Certificat d'authenticité

### Sculpture Shetani Kashmir - Makonde - Art contemporain

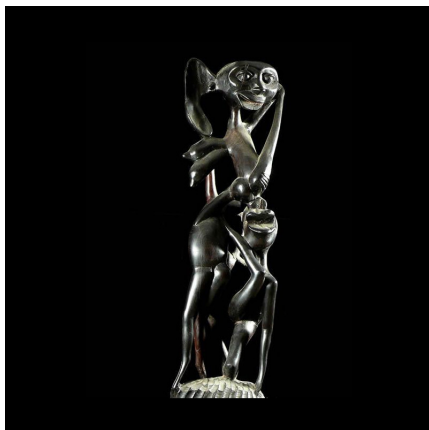
**Résumé** Le style shetani ou majini (en swahili), créé par le sculpteur SAMAKI , représente des êtres surnaturels : démons, esprits, entremêlés en une unité organique sinueuse, aux membres anastomosés, sveltes,...

---

#### Caractéristiques

<b>Ethnie :</b>	Makonde / Wamakonde
<b>Pays d'origine :</b>	Tanzanie
<b>Zone de collecte :</b>	Tanzanie, Dar es Salam
<b>Ancienneté présumée :</b>	entre 1960 et 1970
<b>Matière principale :</b>	bois
<b>Aspect de surface :</b>	d'usage
<b>Etat apparent :</b>	très bon état
<b>Etat de conservation :</b>	dans son jus
<b>Appartenance :</b>	collecte in situ
<b>Test laboratoire :</b>	non testé
<b>Hauteur, en cm :</b>	47
<b>Poids, en grammes :</b>	
<b>Socle :</b>	non

---



Certifié le 17 août 2022