

## Certificat d'authenticité

### Masque Initiation Lilwa - Mbole - RDC Zaire - Masques africains

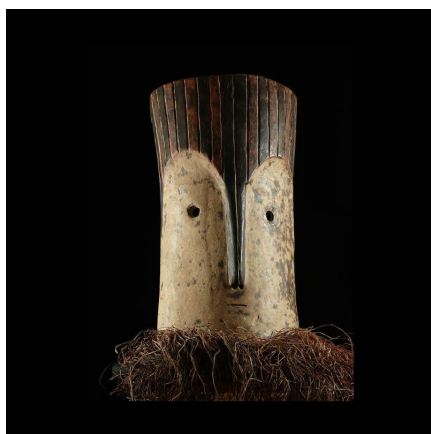
**Résumé** Situés au centre du Zaire , la production stylistique des Mbolé est assez difficile a séparer de ses proches voisins que sont les Metoko, Lengola, les Yela , tellement ces ethnies sont imbriquées les unes aux autres, à la fois...

---

#### Caractéristiques

<b>Ethnie :</b>	MboleÂ / Bambole
<b>Ancienneté présumée :</b>	entre 1980 et 1990
<b>Aspect de surface :</b>	d'usage
<b>Etat apparent :</b>	très bon état
<b>Etat de conservation :</b>	dans son jus
<b>Appartenance :</b>	collecte in situ
<b>Test laboratoire :</b>	non testé
<b>Hauteur, en cm :</b>	40
<b>Socle :</b>	non

---



Certifié le 18 avril 2024