

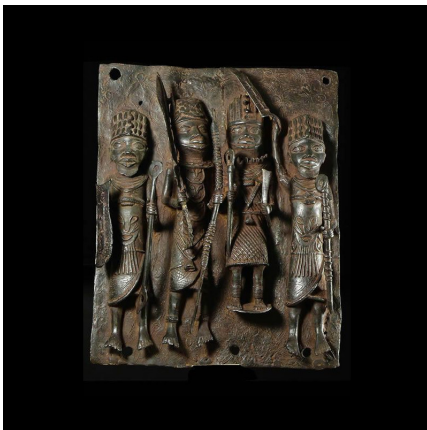
Certificat d'authenticité

Plaque de palais - Nigeria - Bini Edo - Bronze cire perdue

Résumé L'art d' Ifé est le seul en Afrique à proposer des représentations anthropomorphes d'un tel réalisme. Il est d'une si haute qualité artistique qu'on l'a souvent comparé aux autres grandes cultures naturalistes de la Grèce et de la Rome...

Caractéristiques

Ethnie :	Bini / Edo
Pays d'origine :	Nigeria
Zone de collecte :	Nigeria, Abuja
Ancienneté présumée :	entre 1950 et 1960
Matière principale :	alliage bronzier
Aspect de surface :	d'usage
Etat apparent :	très bon état
Etat de conservation :	dans son jus
Appartenance :	collecte in situ
Test laboratoire :	non testé
Hauteur, en cm :	45
Poids, en grammes :	10 000
Socle :	non



Certifié le 4 oct. 2022