

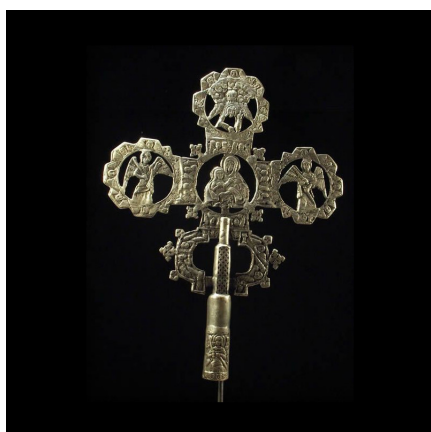
Certificat d'authenticité

Croix processionnelle Copte Maskal avec socle - Oromo / Amhara

Résumé L'Ethiopie est le berceau de l'une des plus anciennes théologies orthodoxes, essentiellement basée sur l'Ancien Testament.. Les premières croix y apparurent vers 400 après JC. Le symbole de la croix a connu ici plus de variations que n'importe...

Caractéristiques

Ethnie :	Amarro / Amhara
Pays d'origine :	Éthiopie
Zone de collecte :	Éthiopie, Addis Abeba
Ancienneté présumée :	entre 1950 et 1960
Aspect de surface :	d'usage
Etat apparent :	très bon état
Etat de conservation :	dans son jus
Appartenance :	collecte in situ
Test laboratoire :	non testé
Hauteur, en cm :	46
Poids, en grammes :	1 885
Socle :	non



Certifié le 10 févr. 2025