

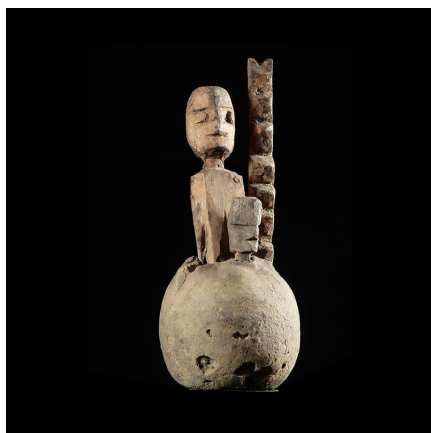
Certificat d'authenticité

Autel echelle des esprits - Dogon - Mali - Mythologie Africaine

Résumé Ces échelles miniatures sont employées sur les autels familiaux aux côtés des statues d'ancêtres et des poteries rituelles destinées au repos de l'âme des ancêtres disparus. Ces petites échelles symbolisent les marches que ceux-ci sont censés gravir pour arriver dans...

Caractéristiques

Ethnie :	Dogon
Pays d'origine :	Mali
Zone de collecte :	Mali, Bamako
Ancienneté présumée :	circa 1950
Matière principale :	bois
Aspect de surface :	d'usage
Etat apparent :	très bon état
Etat de conservation :	dans son jus
Appartenance :	collecte in situ
Test laboratoire :	non testé
Hauteur, en cm :	23
Poids, en grammes :	671
Socle :	non



Certifié le 14 sept. 2024