

## Certificat d'authenticité

### Siege Ahennwa - Mmarima Dwa - Ashanti - Ghana - Sieges africains

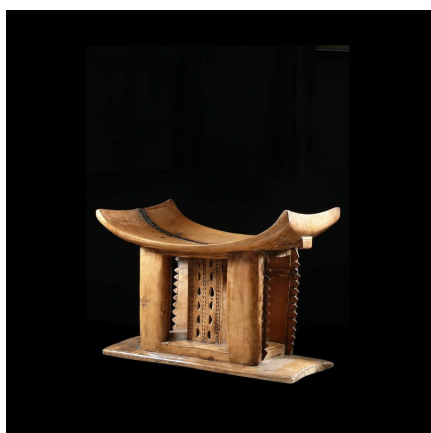
**Résumé** En Afrique, les sièges comptent parmi les oeuvres d'art les plus répandues. Qu'ils soient destinés à un usage courant, exceptionnel ou officiel, les sièges, par l'incroyable diversité de leurs formes, attestent de l'existence d'une pluralité de styles et de conceptions...

---

#### Caractéristiques

<b>Ethnie :</b>	Ashanti / Asante
<b>Pays d'origine :</b>	Ghana
<b>Zone de collecte :</b>	Ghana, Accra
<b>Ancienneté présumée :</b>	entre 1950 et 1960
<b>Matière principale :</b>	bois
<b>Aspect de surface :</b>	d'usage
<b>Etat apparent :</b>	très bon état
<b>Etat de conservation :</b>	dans son jus
<b>Appartenance :</b>	collecte in situ
<b>Test laboratoire :</b>	non testé
<b>Hauteur, en cm :</b>	44
<b>Poids, en grammes :</b>	10 000
<b>Socle :</b>	non

---



Certifié le 15 juin 2024