

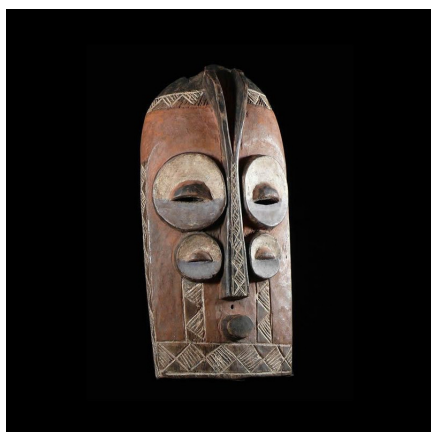
Certificat d'authenticité

Masque CweCwe - Bembe - RDC Zaire - Masques africains

Résumé Les Bembé (ou Ibembe, Beembe, Béembé, Ebembe) sont environ 250 000 établis dans la région du Sud-Kivu, en R. D. Congo, à l'ouest du lac Tanganyika . Ce masque est utilisé lors des rites Eluba ya butende . Il...

Caractéristiques

Ethnie :	Bembe / Babembe
Pays d'origine :	Congo, Rép.
Zone de collecte :	Congo, Rép., Brazzaville
Ancienneté présumée :	entre 1970 et 1980
Aspect de surface :	d'usage
Etat apparent :	très bon état
Etat de conservation :	dans son jus
Appartenance :	collecte in situ
Test laboratoire :	non testé
Hauteur, en cm :	51
Socle :	non



Certifié le 13 août 2024