

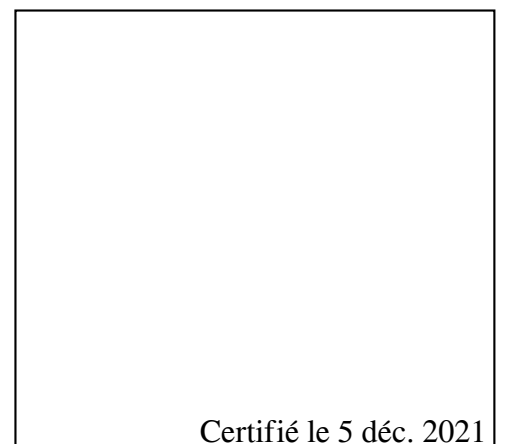
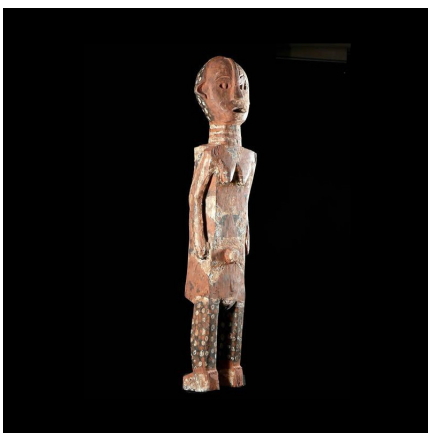
Certificat d'authenticité

Statue Funeraire - Ngata - RDC Zaire - Katanga

Résumé Toutes les sculptures faites par les Ngata sont liées à des rituels funéraires raffinés. Les plus connues sont les grandes et rares figures anthropomorphes en bois polychrome, aussi appelés "cercueils". Les explications divergent au sujet de...

Caractéristiques

Ethnie :	Ngata / Ntomba
Pays d'origine :	Congo, Rép. Dém.
Zone de collecte :	Congo, Rép. Dém., Kinshasa
Ancienneté présumée :	entre 1960 et 1970
Matière principale :	bois polychrome
Aspect de surface :	d'usage
Etat apparent :	très bon état
Etat de conservation :	dans son jus
Appartenance :	collecte in situ
Test laboratoire :	non testé
Hauteur, en cm :	67
Poids, en grammes :	1850
Socle :	non



Certifié le 5 déc. 2021