

## Certificat d'authenticité

### Armature de lance - Mali - Gao - Paleolithique superieur

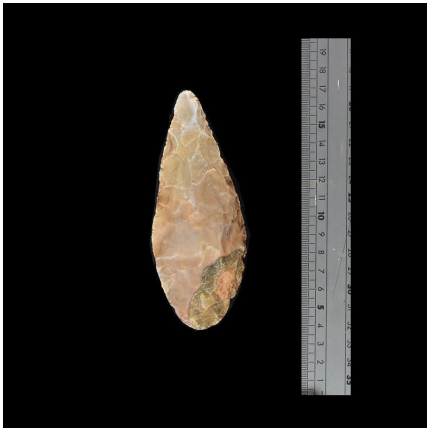
**Résumé** Provenance collection particulière Armature de lance en silex taillé gris/bleu, de Gao au Mali .  
Dimensions 11 x 3.5 x 2 cm. Autre appellation :...

---

#### Caractéristiques

<b>Ethnie :</b>	- Archéologie Paleolithique
<b>Ancienneté présumée :</b>	période paléolithique
<b>Aspect de surface :</b>	d'usage
<b>Etat apparent :</b>	très bon état
<b>Etat de conservation :</b>	dans son jus
<b>Appartenance :</b>	collecte in situ
<b>Test laboratoire :</b>	non testé
<b>Socle :</b>	non

---



Certifié le 4 déc. 2022