

## Certificat d'authenticité

### Masque de naissance polychrome - Djimini / Jimini - Côte d'Ivoire

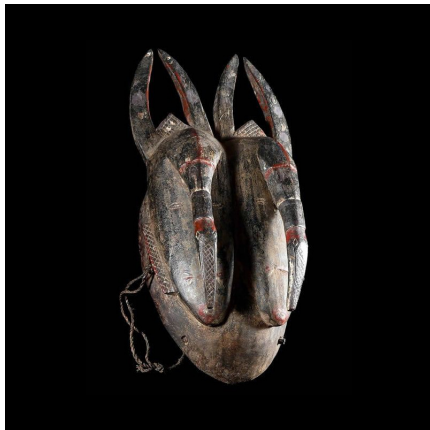
**Résumé** Les Ligbi et les Djimini sont des artisans et commerçants de religion musulmane, vivant au nord de la côte d'Ivoire. Ils ont une institution qu'i s'appelle le Do ou le Lo dont la partie visible des cérémonies se...

---

#### Caractéristiques

<b>Ethnie :</b>	Ligbi
<b>Pays d'origine :</b>	Côte d'Ivoire
<b>Zone de collecte :</b>	Côte d'Ivoire, Yamoussoukro
<b>Ancienneté présumée :</b>	entre 1970 et 1980
<b>Aspect de surface :</b>	d'usage
<b>Etat apparent :</b>	très bon état
<b>Etat de conservation :</b>	dans son jus
<b>Appartenance :</b>	collecte in situ
<b>Test laboratoire :</b>	non testé
<b>Hauteur, en cm :</b>	39
<b>Socle :</b>	non

---



Certifié le 24 août 2019