

## Certificat d'authenticité

### Masque portrait - Kongo Yombe - RDC Zaire

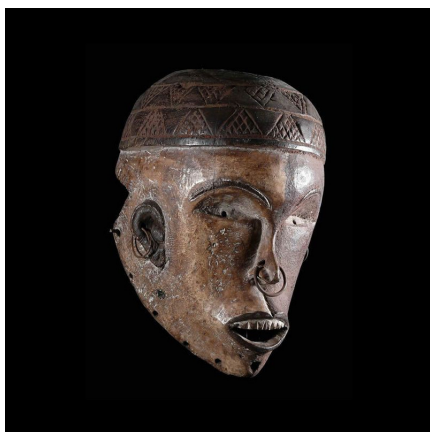
**Résumé** Le terme Mayombe désigne une grande région boisée située en majeure partie au Zaire mais aussi en grande partie au Cabinda , Congo et Gabon. Les masques Yombe ont pour...

---

#### Caractéristiques

<b>Ethnie :</b>	Kongo / Yombe
<b>Pays d'origine :</b>	Congo, Rép.
<b>Zone de collecte :</b>	Congo, Rép., Brazzaville
<b>Ancienneté présumée :</b>	entre 1960 et 1970
<b>Aspect de surface :</b>	d'usage
<b>Etat apparent :</b>	très bon état
<b>Etat de conservation :</b>	dans son jus
<b>Appartenance :</b>	collecte in situ
<b>Test laboratoire :</b>	non testé
<b>Hauteur, en cm :</b>	27
<b>Poids, en grammes :</b>	1522
<b>Socle :</b>	oui

---



Certifié le 19 janv. 2020