

## Certificat d'authenticité

### Gourde a substances magiques ou medicinales - Ziguwa - Tanzanie

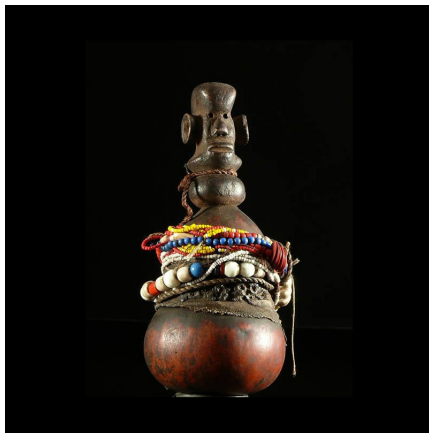
**Résumé** Ces gourdes sont généralement formées d'un corps végétal en calebasse (famille des cucurbitacées), recouvert ou non, soit de perlage, soit de cuir, soit de fibres végétales tressées. On y conservait des potions destinées aux rituels. Le bouchon est très...

---

#### Caractéristiques

<b>Ethnie :</b>	Ziguwa / Zigua
<b>Pays d'origine :</b>	Tanzanie
<b>Zone de collecte :</b>	Tanzanie, Dar es Salam
<b>Ancienneté présumée :</b>	entre 1960 et 1970
<b>Matière principale :</b>	calebasse
<b>Aspect de surface :</b>	d'usage
<b>Etat apparent :</b>	très bon état
<b>Etat de conservation :</b>	dans son jus
<b>Appartenance :</b>	collecte in situ
<b>Test laboratoire :</b>	non testé
<b>Hauteur, en cm :</b>	26
<b>Poids, en grammes :</b>	342
<b>Socle :</b>	non

---



Certifié le 29 janv. 2023