

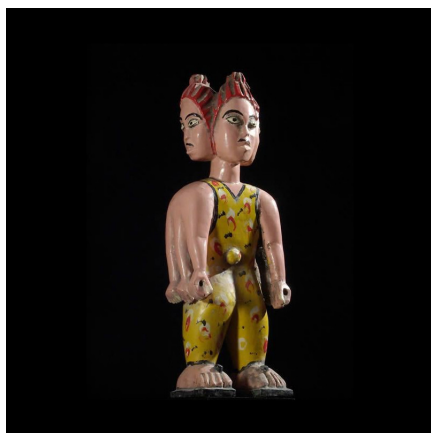
Certificat d'authenticité

Statuette Vaudou Mami Wata - Ewe - Benin - Culte Vaudou

Résumé Mami Wata : son nom est une adaptation de l'anglais mommy water : c' est la déesse-mère des eaux, figure mythique et très populaire du culte [http://www.bruno-mignot.com/galleries/27-culte-vaudou](http://www.bruno-mignot.com/galleries/27-culte-vaudou "Culte Vaudou - Strasbourg -...")

Caractéristiques

Ethnie :	Ewe / Ehwe
Pays d'origine :	Togo
Zone de collecte :	Togo, Lomé
Ancienneté présumée :	entre 1980 et 1990
Matière principale :	bois polychrome
Aspect de surface :	d'usage
Etat apparent :	très bon état
Etat de conservation :	dans son jus
Appartenance :	collecte in situ
Test laboratoire :	non testé
Hauteur, en cm :	40
Poids, en grammes :	1 095
Socle :	non



Certifié le 14 sept. 2024