

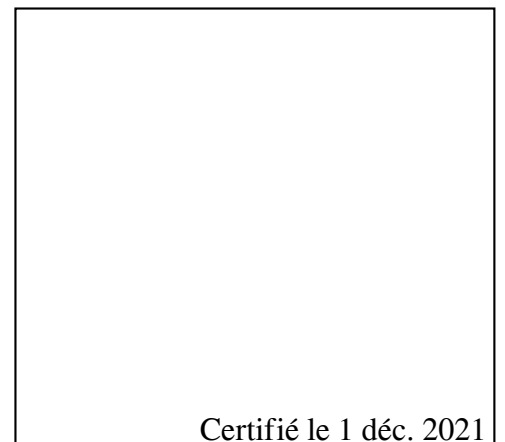
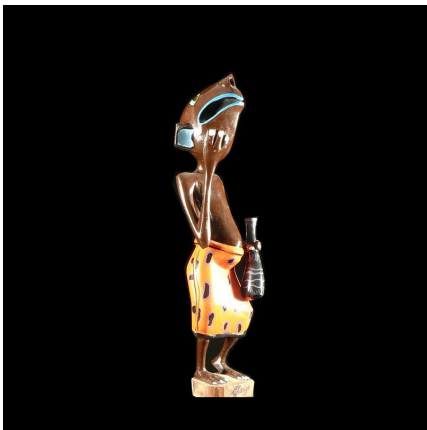
Certificat d'authenticité

Sculpture Shetani Rat - George Lilanga - Makonde

Résumé George LILANGA : naissance en 1934 à Maasi en Tanzanie , décédé en juin 2005. Georges Lilanga , mondialement connu, était considéré comme un génie absolu de la peinture Swahili . Ses dernières oeuvres ont notamment...

Caractéristiques

Ethnie :	- Artiste contemporain
Pays d'origine :	Togo
Zone de collecte :	Togo, Lomé
Ancienneté présumée :	entre 1990 et 2000
Matière principale :	bois polychrome
Aspect de surface :	d'usage
Etat apparent :	très bon état
Etat de conservation :	dans son jus
Appartenance :	collecte in situ
Test laboratoire :	non testé
Hauteur, en cm :	48
Poids, en grammes :	
Socle :	non



Certifié le 1 déc. 2021