

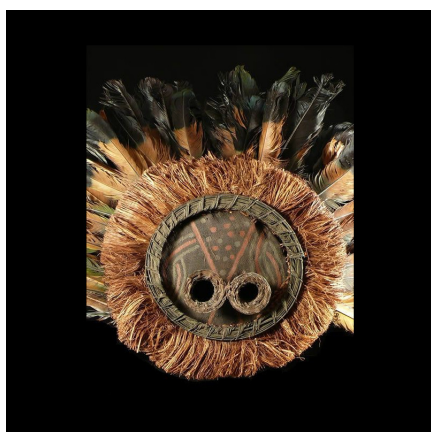
Certificat d'authenticité

Masque Tundu - Pende - RDC Zaire

Résumé Des masques très ressemblants existent chez les Nkanu, voir un exemplaire similaire page 102 du livre "Sculptures Angolaises" de ML Bastin. Cela étant, nous le rapprocherions d'un <http://www.bruno-mignot.com/galleries/18-masques-afrique> rel="pmsil"...

Caractéristiques

Ethnie :	Pende / Bapende
Pays d'origine :	Congo, Rép. Dém.
Zone de collecte :	Congo, Rép. Dém., Kinshasa
Ancienneté présumée :	entre 1970 et 1980
Aspect de surface :	d'usage
Etat apparent :	très bon état
Etat de conservation :	dans son jus
Appartenance :	collecte in situ
Test laboratoire :	non testé
Hauteur, en cm :	80
Poids, en grammes :	2000
Socle :	non



Certifié le 26 févr. 2024