

## Certificat d'authenticité

### Statue autel ancetre royal - Blolo Bla - Baoule - Côte d'Ivoire

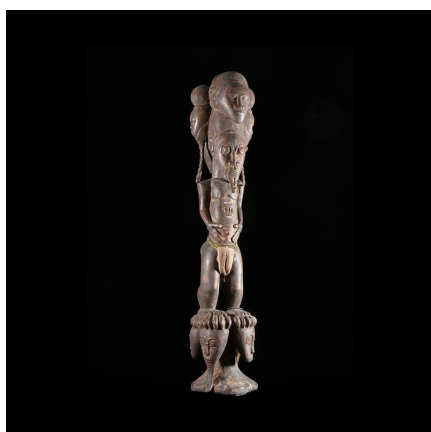
**Résumé** Le blolo est un univers parallèle au nôtre, invisible au commun des mortels. Tout individu, homme ou femme, y a été marié, dès sa naissance, avec son « conjoint mystique », son « vrai » époux, qui a le privilège de la « permanence » par rapport à l'époux...

---

#### Caractéristiques

<b>Ethnie :</b>	Baoule / Baule
<b>Pays d'origine :</b>	Côte d'Ivoire
<b>Zone de collecte :</b>	Côte d'Ivoire, Yamoussoukro
<b>Ancienneté présumée :</b>	circa 1950
<b>Aspect de surface :</b>	d'usage
<b>Etat apparent :</b>	très bon état
<b>Etat de conservation :</b>	dans son jus
<b>Appartenance :</b>	collecte in situ
<b>Test laboratoire :</b>	non testé
<b>Hauteur, en cm :</b>	60
<b>Poids, en grammes :</b>	1804
<b>Socle :</b>	non

---



Certifié le 15 oct. 2024