

## Certificat d'authenticité

### Statue autel - Akan / Abbron - Côte d'Ivoire

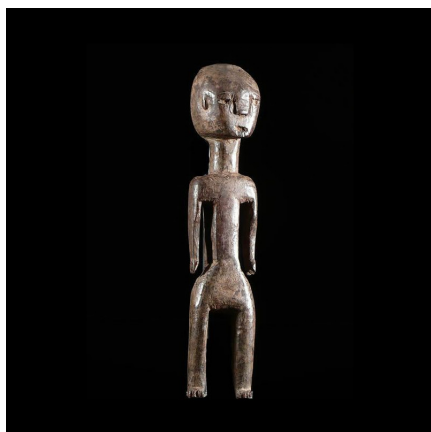
**Résumé** Les Abbron et les Agni, se répartissent le long de la frontière ghanéenne, depuis Bondoukou jusqu'à Aboisso. Pas d'informations sur cette petite statue rituelle.

---

#### Caractéristiques

<b>Ethnie :</b>	Abbron
<b>Pays d'origine :</b>	Côte d'Ivoire
<b>Zone de collecte :</b>	Côte d'Ivoire, Yamoussoukro
<b>Ancienneté présumée :</b>	circa 1950
<b>Matière principale :</b>	bois
<b>Aspect de surface :</b>	d'usage
<b>Etat apparent :</b>	très bon état
<b>Etat de conservation :</b>	dans son jus
<b>Appartenance :</b>	collecte in situ
<b>Test laboratoire :</b>	non testé
<b>Hauteur, en cm :</b>	28
<b>Poids, en grammes :</b>	184
<b>Socle :</b>	non

---



Certifié le 9 août 2022