

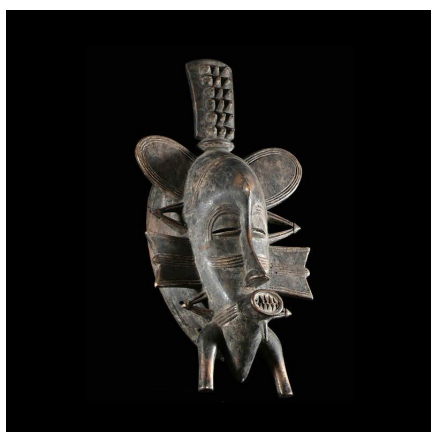
Certificat d'authenticité

Masque Kpeliye Poro - Senoufo - Côte d'Ivoire

Résumé Kpeliyé'e (visage danseur acrobate) ou Kodaliyé'e (face du Kodal) sont les deux appellations de ce type de masque facial qui intervient toujours par paire (masculin et féminin) principalement lors des enterrements des membres du...

Caractéristiques

Ethnie :	Senoufo / Senoufo
Pays d'origine :	Côte d'Ivoire
Zone de collecte :	Côte d'Ivoire, Yamoussoukro
Ancienneté présumée :	entre 1970 et 1980
Matière principale :	bois
Aspect de surface :	d'usage
Etat apparent :	très bon état
Etat de conservation :	dans son jus
Appartenance :	collecte in situ
Test laboratoire :	non testé
Hauteur, en cm :	37
Socle :	non



Certifié le 15 oct. 2024