

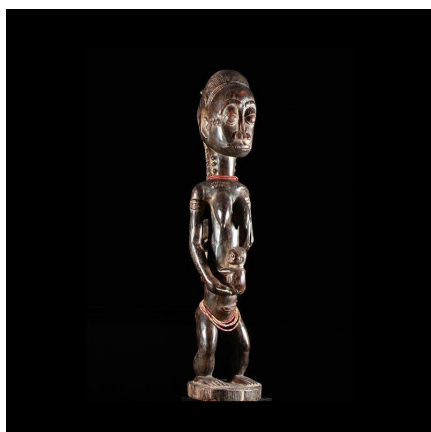
Certificat d'authenticité

Maternite - Baoule - Côte d'Ivoire

Résumé Chez les Baoulé , on trouve deux types de statues appelées Waka Sran (personnes de bois) : - les Asie Usu qui vont incarner les esprits de la brousse - et les Blolo...

Caractéristiques

Ethnie :	Baoule / Baule
Pays d'origine :	Côte d'Ivoire
Zone de collecte :	Côte d'Ivoire, Yamoussoukro
Ancienneté présumée :	entre 1970 et 1980
Aspect de surface :	d'usage
Etat apparent :	très bon état
Etat de conservation :	dans son jus
Appartenance :	ex collection particulière Europe
Test laboratoire :	non testé
Hauteur, en cm :	60
Socle :	non



Certifié le 19 mai 2024