

## Certificat d'authenticité

### Porteuse de coupe - Luba - RDC Zaire

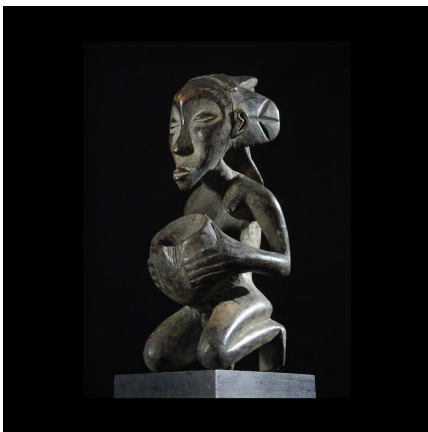
**Résumé** Très belle statuette d'offrandes, en bois dense, teinté en noir. L'expression est d'une grande noblesse. Le corps est nerveux, souple. Belle patine d'usage.

---

#### Caractéristiques

<b>Ethnie :</b>	Luba / Baluba
<b>Pays d'origine :</b>	Congo, Rép. Dém.
<b>Zone de collecte :</b>	Congo, Rép. Dém., Kinshasa
<b>Ancienneté présumée :</b>	entre 1960 et 1970
<b>Matière principale :</b>	bois
<b>Aspect de surface :</b>	d'usage
<b>Etat apparent :</b>	très bon état
<b>Etat de conservation :</b>	dans son jus
<b>Appartenance :</b>	collecte in situ
<b>Test laboratoire :</b>	non testé
<b>Hauteur, en cm :</b>	23
<b>Poids, en grammes :</b>	555
<b>Socle :</b>	oui

---



Certifié le 10 févr. 2025