

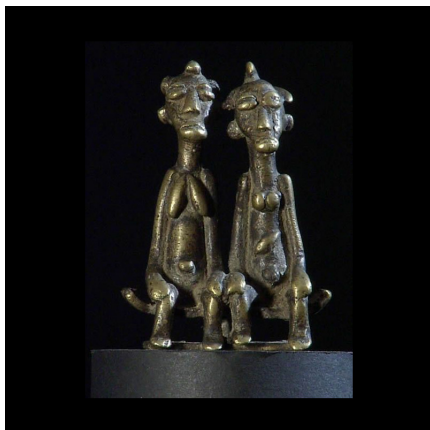
Certificat d'authenticité

Couple de personnages Baoule - Bronzes africains

Résumé Superbe réalisation pour ce couple Baoulé assis sur un banc. On retrouve la coiffure traditionnelle en trois nattes et les scarifications dorsales.

Caractéristiques

Ethnie :	Baoule / Baule
Pays d'origine :	Côte d'Ivoire
Zone de collecte :	Côte d'Ivoire, Yamoussoukro
Ancienneté présumée :	entre 1980 et 1990
Matière principale :	alliage bronzier
Aspect de surface :	d'usage
Etat apparent :	très bon état
Etat de conservation :	dans son jus
Appartenance :	collecte in situ
Test laboratoire :	non testé
Hauteur, en cm :	6
Poids, en grammes :	9
Socle :	non



Certifié le 5 mars 2021