

## Certificat d'authenticité

### Statue cultuelle - Mossi - Burkina Faso

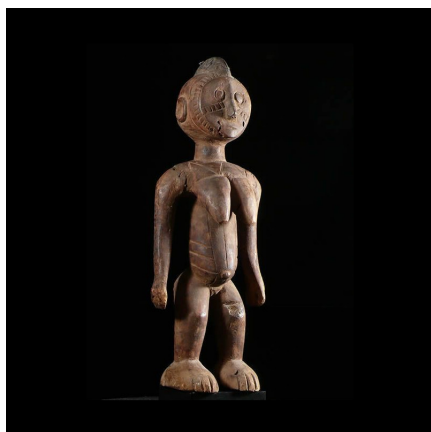
**Résumé** Selon C. Roy , on peut classer les sculptures Mossi en 5 groupes : les statuettes de fécondité, les poupées Biiga les statues de chef qui vont de pair avec l'affirmation de l'autorité les poteaux sculptés plantés...

---

#### Caractéristiques

<b>Ethnie :</b>	Mossi
<b>Pays d'origine :</b>	
<b>Zone de collecte :</b>	Burkina Faso, Ouagadougou
<b>Ancienneté présumée :</b>	entre 1950 et 1960
<b>Aspect de surface :</b>	d'usage
<b>Etat apparent :</b>	très bon état
<b>Etat de conservation :</b>	dans son jus
<b>Appartenance :</b>	ex collection particulière Europe
<b>Test laboratoire :</b>	non testé
<b>Hauteur, en cm :</b>	48
<b>Poids, en grammes :</b>	4500
<b>Socle :</b>	non

---



Certifié le 12 août 2024