

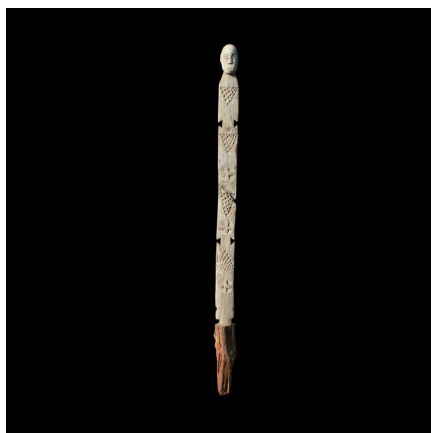
Certificat d'authenticité

Poteau funeraire Vigango - Mijikenda / Giriama / Kambe - Kenya

Résumé Les Mijikenda ("les neuf cités") sont un groupe de population de l'intérieur du Kenya .Le sous-groupe ethnique le plus important et le plus connu est celui des Giriama , mais il en existe neuf (Digo, Chonyi, Kambe, Duruma, Kauma,...)

Caractéristiques

Ethnie :	Mijikenda / Kambe
Pays d'origine :	Kenya
Zone de collecte :	Kenya, Nairobi
Ancienneté présumée :	entre 1960 et 1970
Matière principale :	bois
Aspect de surface :	d'usage
Etat apparent :	très bon état
Etat de conservation :	dans son jus
Appartenance :	collecte in situ
Test laboratoire :	non testé
Hauteur, en cm :	197
Poids, en grammes :	8 000
Socle :	non



Certifié le 15 oct. 2024