

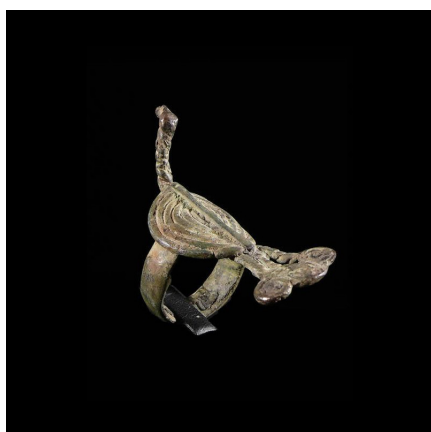
## Certificat d'authenticité

### Bague amulette paon - Lobi - Burkina Faso

**Résumé** Bague-amulette représentant un animal - symbole dont nous n'avons pas retrouvé la signification. Ces bagues étaient portées par les hommes en témoigne le diamètre de l'anneau.

#### Caractéristiques

<b>Ethnie :</b>	Lobi
<b>Pays d'origine :</b>	
<b>Zone de collecte :</b>	Burkina Faso, Ouagadougou
<b>Ancienneté présumée :</b>	entre 1950 et 1960
<b>Matière principale :</b>	alliage bronzier
<b>Aspect de surface :</b>	d'usage
<b>Etat apparent :</b>	très bon état
<b>Etat de conservation :</b>	dans son jus
<b>Appartenance :</b>	collecte in situ
<b>Test laboratoire :</b>	non testé
<b>Hauteur, en cm :</b>	6
<b>Poids, en grammes :</b>	35
<b>Socle :</b>	non



Certifié le 29 janv. 2023