

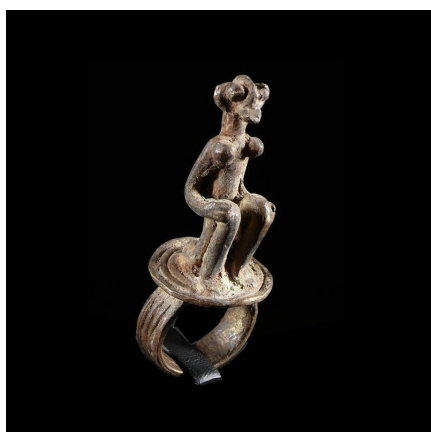
Certificat d'authenticité

Bague amulette personnage - Bambara - Mali

Résumé Bague-amulette représentant un personnage assis, symbole d'autorité. Ces bagues étaient portées par les hommes, en témoigne le diamètre de l'anneau.

Caractéristiques

Ethnie :	Bambara / Bamana
Pays d'origine :	Mali
Zone de collecte :	Mali, Bamako
Ancienneté présumée :	entre 1950 et 1960
Matière principale :	alliage bronzier
Aspect de surface :	d'usage
Etat apparent :	très bon état
Etat de conservation :	dans son jus
Appartenance :	collecte in situ
Test laboratoire :	non testé
Hauteur, en cm :	7
Poids, en grammes :	46
Socle :	non



Certifié le 15 oct. 2024