

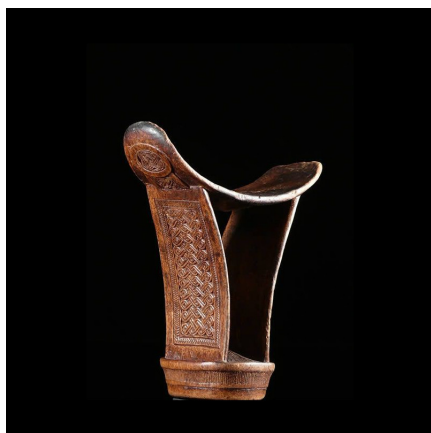
Certificat d'authenticité

Appuie Nuque - Boni - Somalie

Résumé Ces objets sont souvent décrits comme des supports destinés à protéger des coiffures élaborées, les coiffures prenant souvent de longues heures voire de longs jours pour être réalisées. Mais les coiffures ne sont pas seulement une parure : elles dignifient et...

Caractéristiques

Ethnie :	Boni
Pays d'origine :	Kenya
Zone de collecte :	Kenya, Nairobi
Ancienneté présumée :	circa 1950
Matière principale :	bois
Aspect de surface :	d'usage
Etat apparent :	très bon état
Etat de conservation :	dans son jus
Appartenance :	collecte in situ
Test laboratoire :	non testé
Hauteur, en cm :	18
Poids, en grammes :	117
Socle :	non



Certifié le 2 mars 2024