

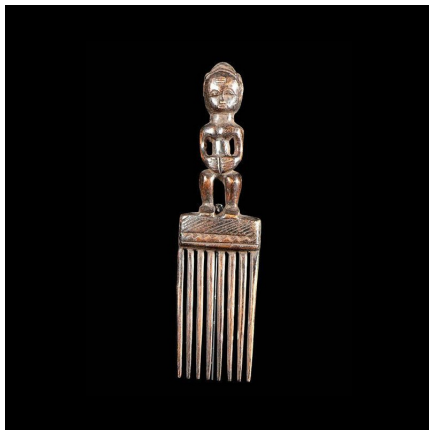
Certificat d'authenticité

Peigne ancien en bois - Baoule - Côte d'Ivoire - Coiffes africaine

Résumé Les peignes en bois massif décorés de dessins pyrogravés ou en taille douce, servent tout à la fois de parures et de démêloirs que les hommes ou les femmes fichent dans leurs cheveux préalablement assouplis avec un corps gras. C'est d'ailleurs ce corps gras...

Caractéristiques

Ethnie :	Baoule / Baule
Pays d'origine :	Côte d'Ivoire
Zone de collecte :	Côte d'Ivoire, Yamoussoukro
Ancienneté présumée :	entre 1960 et 1970
Matière principale :	bois
Aspect de surface :	d'usage
Etat apparent :	très bon état
Etat de conservation :	dans son jus
Appartenance :	collecte in situ
Test laboratoire :	non testé
Hauteur, en cm :	27
Poids, en grammes :	93
Socle :	non



Certifié le 25 sept. 2022