

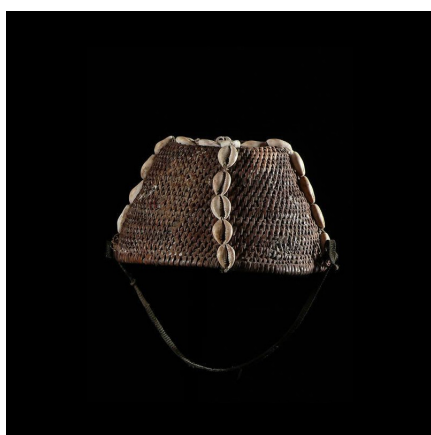
Certificat d'authenticité

Coiffe de notable - Tamberma - Togo - Coiffes africaines

Résumé Coiffe en raphia tressé et ornée de cauris. Provient de la région des Tamberma au Nord du Togo .

Caractéristiques

Ethnie :	Tamberma
Pays d'origine :	Togo
Zone de collecte :	Togo, Lomé
Ancienneté présumée :	entre 1970 et 1980
Matière principale :	fibres végétales
Aspect de surface :	d'usage
Etat apparent :	très bon état
Etat de conservation :	dans son jus
Appartenance :	collecte in situ
Test laboratoire :	non testé
Hauteur, en cm :	18
Poids, en grammes :	212
Socle :	non



Certifié le 27 juil. 2024