

## Certificat d'authenticité

### Jumeau Ibedji ou Ibeji - Yoruba - Nigeria - Statues Africaines

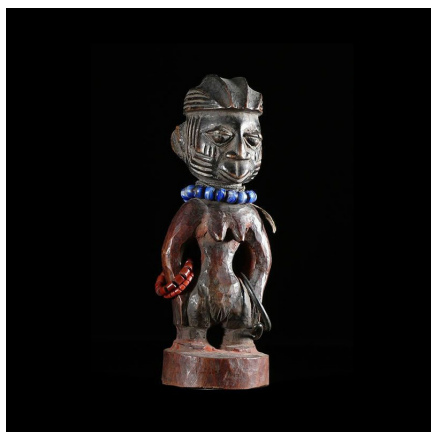
**Résumé** Histoire des Ibedji Dans la langue du peuple Yoruba , Ibeji veut dire jumeau : Ibi = né et Eji = deux.  
Par le passé, la naissance de jumeaux était un signe néfaste accompagné de nombreuses...

---

#### Caractéristiques

<b>Ethnie :</b>	Yoruba / Yorouba
<b>Pays d'origine :</b>	Bénin
<b>Zone de collecte :</b>	Bénin, Porto-Novo
<b>Ancienneté présumée :</b>	entre 1950 et 1960
<b>Aspect de surface :</b>	d'usage
<b>Etat apparent :</b>	très bon état
<b>Etat de conservation :</b>	dans son jus
<b>Appartenance :</b>	ex collection particulière Europe
<b>Test laboratoire :</b>	non testé
<b>Hauteur, en cm :</b>	22
<b>Poids, en grammes :</b>	436
<b>Socle :</b>	oui

---



Certifié le 27 juil. 2024