

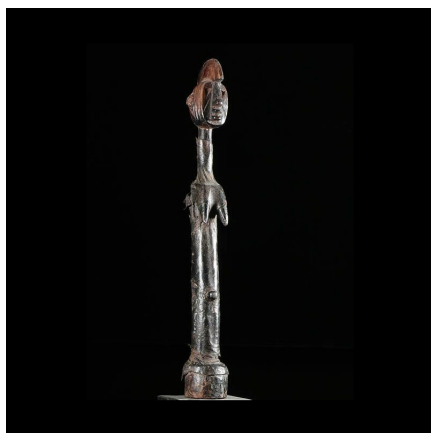
Certificat d'authenticité

Poupee Biiga - Mossi - Burkina Faso - Poupees d'Afrique

Résumé "Ces sculptures, dont l'utilisation est à la fois sacrée et profane, présentent une conception plastique hautement maîtrisée qui, simplifiant à l'essentiel la forme, en développe les éléments fondamentaux avec équilibre et légèreté. Le cou de la figurine est toujours fort long...."

Caractéristiques

Ethnie :	Mossi
Pays d'origine :	
Zone de collecte :	Burkina Faso, Ouagadougou
Ancienneté présumée :	circa 1950
Matière principale :	bois
Aspect de surface :	d'usage
Etat apparent :	très bon état
Etat de conservation :	dans son jus
Appartenance :	ex collection particulière Europe
Test laboratoire :	non testé
Hauteur, en cm :	33
Poids, en grammes :	197
Socle :	non



Certifié le 25 mai 2024