

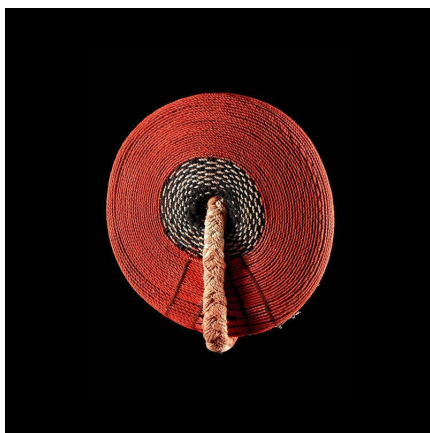
Certificat d'authenticité

Coiffe Isicholo ancienne - Zoulou - Afrique du sud - Zulu

Résumé Les femmes Zoulou portent des chapeaux larges, appelés Isicholos (pl. izicholo), comme celui-ci, pour proclamer leur statut marital. Ces coiffes, comme tous les ornements perlés, étaient des signes distinctifs permettant de décoder le statut et...

Caractéristiques

Ethnie :	Zoulou / Zulu
Pays d'origine :	Lesotho
Zone de collecte :	Lesotho, Maseru
Ancienneté présumée :	entre 1950 et 1960
Matière principale :	textile
Aspect de surface :	d'usage
Etat apparent :	très bon état
Etat de conservation :	dans son jus
Appartenance :	collecte in situ
Test laboratoire :	non testé
Hauteur, en cm :	26
Poids, en grammes :	1 000
Socle :	non



Certifié le 3 mars 2021