

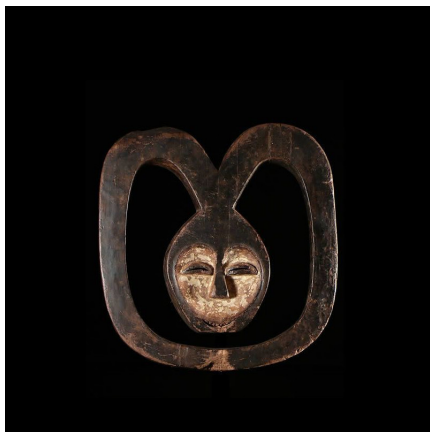
Certificat d'authenticité

Masque Ekuk - Kwele / Bakwele - Gabon - Masques Africains

Résumé Chez les Bakwélé, la cohésion interne du village dépendait du prestige et de l'autorité de son fondateur et de l'habileté de son pacificateur. Pour la renforcer, ils avaient emprunté aux Ngwyes le culte du beete. Ce...

Caractéristiques

| | |
|-------------------------------|-----------------------------------|
| Ethnie : | Kwelle / Bakwelle |
| Pays d'origine : | Gabon |
| Zone de collecte : | Gabon, Libreville |
| Ancienneté présumée : | entre 1950 et 1960 |
| Aspect de surface : | d'usage |
| Etat apparent : | très bon état |
| Etat de conservation : | dans son jus |
| Appartenance : | ex collection particulière Europe |
| Test laboratoire : | non testé |
| Hauteur, en cm : | 40 |
| Poids, en grammes : | 960 |
| Socle : | non |



Certifié le 9 nov. 2025