

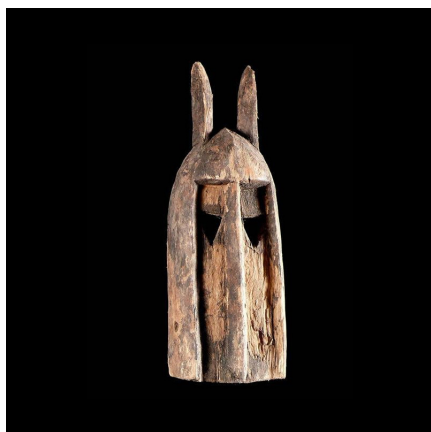
Certificat d'authenticité

Masque Walu - Dogon - Mali - Masques Africains

Résumé Les cérémonies de masques sont une véritable institution chez ce peuple. L'AWA désigne la société des masques et aussi les masques eux-mêmes et les fibres de ces masques. Cette société masculine est très hiérarchisée : les membres les plus...

Caractéristiques

Ethnie :	Dogon
Pays d'origine :	Mali
Zone de collecte :	Mali, Bamako
Ancienneté présumée :	entre 1960 et 1970
Aspect de surface :	d'usage
Etat apparent :	très bon état
Etat de conservation :	dans son jus
Appartenance :	collecte in situ
Test laboratoire :	non testé
Hauteur, en cm :	37
Poids, en grammes :	538
Socle :	non



Certifié le 25 sept. 2022