

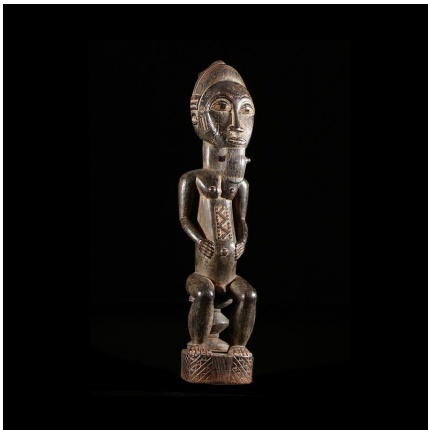
Certificat d'authenticité

Statue intronisation de roi - Baoule - Côte d'Ivoire

Résumé Chez les Baoulé , on trouve plusieurs types de statues appelées Waka Sran (personnes de bois) dont deux type particulièrement répandus et documentés : - les Asie Usu qui vont incarner les esprits de...

Caractéristiques

Ethnie :	Baoule / Baule
Pays d'origine :	Côte d'Ivoire
Zone de collecte :	Côte d'Ivoire, Yamoussoukro
Ancienneté présumée :	entre 1960 et 1970
Aspect de surface :	d'usage
Etat apparent :	très bon état
Etat de conservation :	dans son jus
Appartenance :	collecte in situ
Test laboratoire :	non testé
Hauteur, en cm :	60
Socle :	non



Certifié le 26 sept. 2021